

Querabspernung
im Bereich der Arbeitsstelle durch Absperrschrankengitter mit mindestens 5 einseitigen roten Warnleuchten

- Alle Verkehrsschilder müssen gem. ZTV-SA 97 Nr. 5.1 folgende Anforderungen erfüllen:
- Tragen eines RAL-Gütezeichens, Gestaltung entsprechend dem Verkehrszeichenkatalog
 - Größe 2 nach Verkehrszeichenkatalog
 - keine offensichtlich mangelhafte Erkennbarkeit
 - voll reflektierend (außer Z 283 und 286), Folien der Rückstrahlklasse RA 2 gemäß DIN 67520, Teil 2

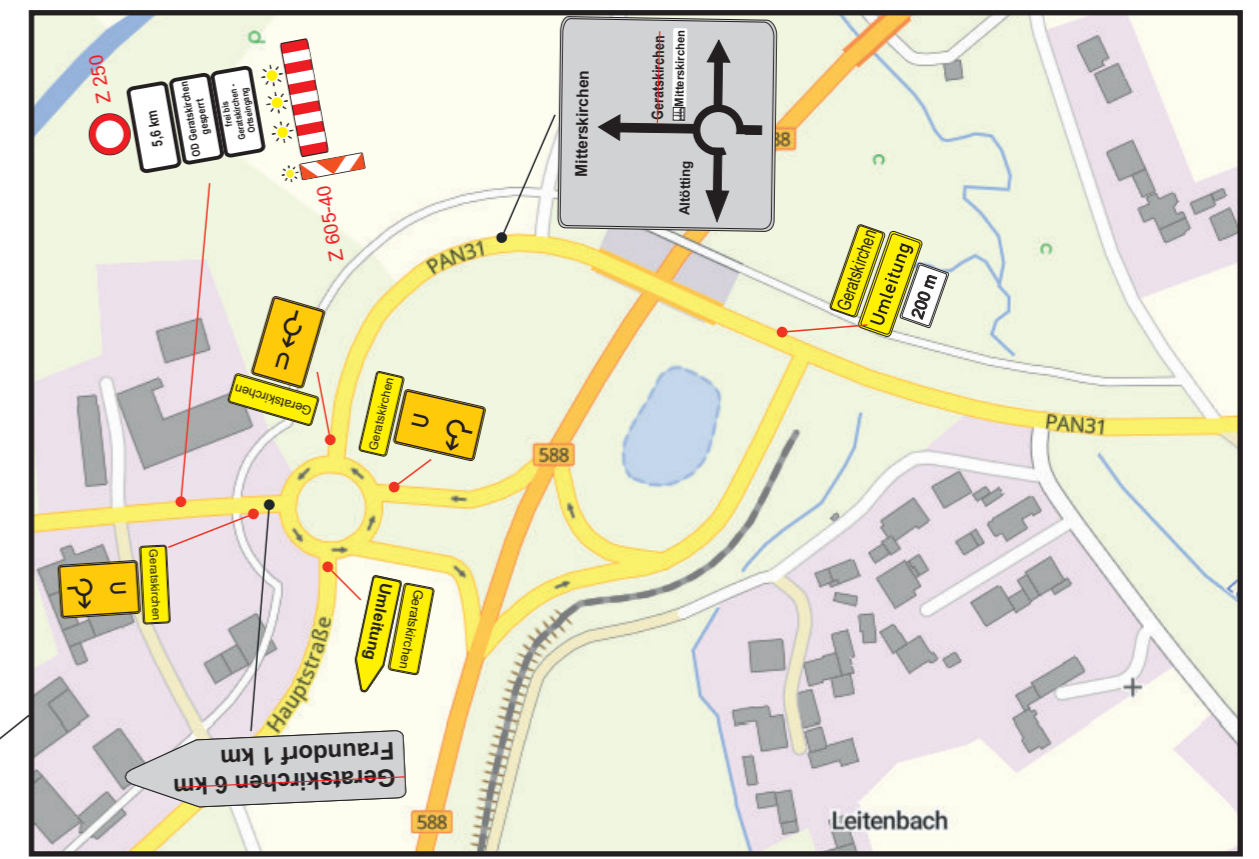
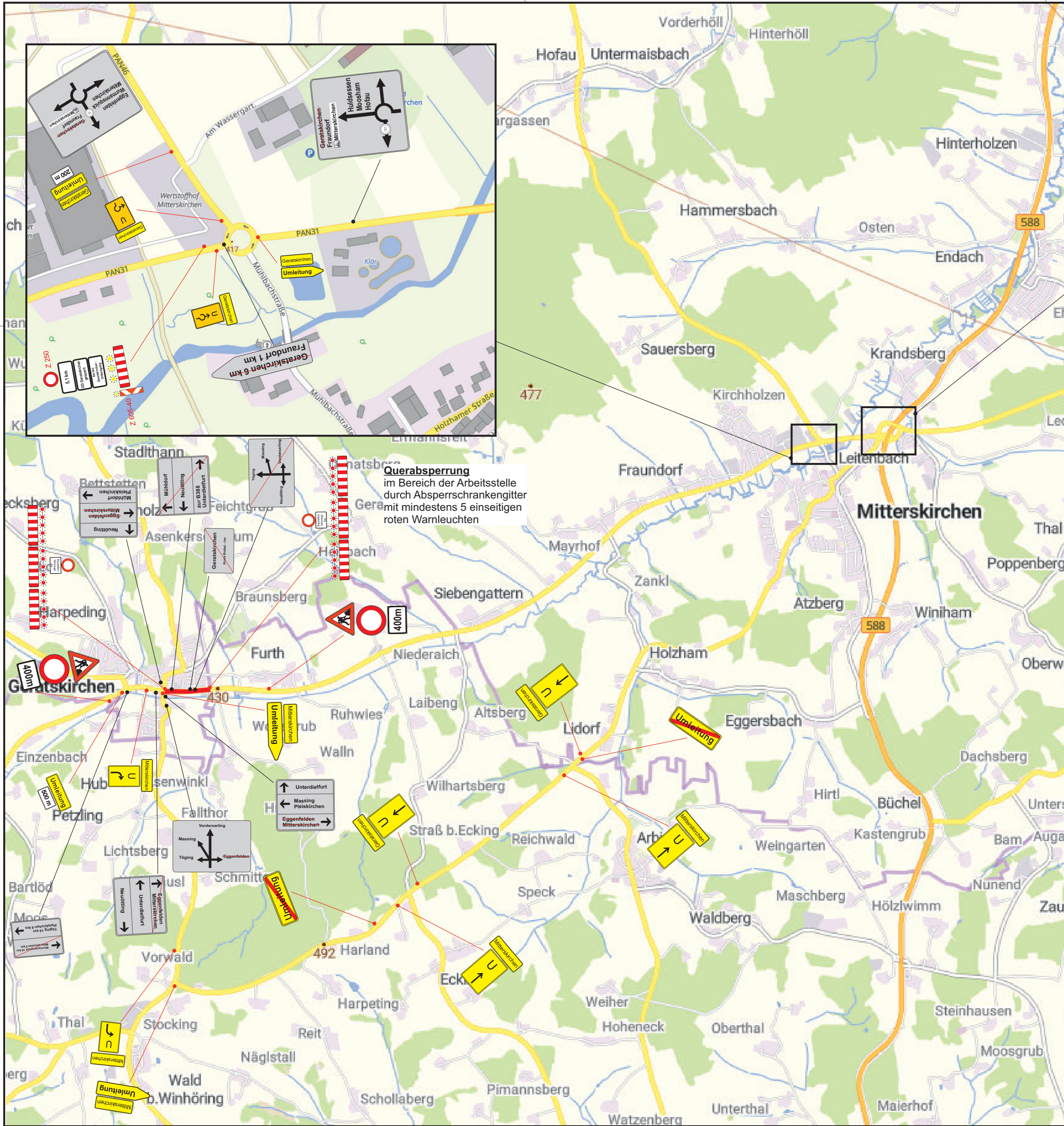
- Die vorhandene, stationäre Beschilderung ist auf die Umleitungsbeschilderung abzustimmen:
- gesperrte Ziele auf den Wegweisern und
 - best. Verkehrszeichen (z. B. Z 274 - zulässige Höchstgeschwindigkeit) die im Widerspruch zur angeordneten Umleitungsbeschilderung stehen sind blickdicht abzudecken.
- Wegweiser dürfen zur Vermeidung von Folienschäden nur berührungsfrei abgedeckt werden.

Die betroffenen Kommunen werden gebeten, die ortsansässigen Firmen über die Sperrung zu informieren.

Legende:

- best. Beschilderung/ausgekreuzt
- Baustellenbeschilderung
- Baustellenbereich
- Umleitungsstrecke
- Absperrung während den Vorarbeiten.
- Absperrung während Fräs- und Asphaltierungsarbeiten.
- VZ 112 - Unebene Fahrbahn während den Fräsarbeiten in regelmäßigen Abständen beidseitig aufstellen.
- während der gesamten Bauzeit alle 500 m in beide Fahrrichtungen aufstellen.

<p>Landkreis Rottal - Inn Kreisstrasse PAN 31 Geratskirchen Abschnitt 100 / Station 0,000 - Abschnitt 100 / Station 0,152 Abschnitt 120 / Station 0,000 - Abschnitt 120 / Station 0,285 Abschnitt 140 / Station 0,000 - Abschnitt 140 / Station 0,358</p>		Blatt 1	
		Datum	Zeichen
<p>Ausschreibungsunterlage Deckenbau 2026 OD Geratskirchen</p>		bearbeitet	
		gezeichnet	
		geprüft	
		geändert	
<p>Aufgestellt: Landratsamt Rottal-Inn Tiefbau</p>		<h1 style="color: red;">1. Bauabschnitt</h1>	
<p>Nöbauer</p>			



Alle Verkehrsschilder müssen gem. ZTV-SA 97 Nr. 5.1 folgende Anforderungen erfüllen:

- Tragen eines RAL-Gütezeichens, Gestaltung entsprechend dem Verkehrszeichenkatalog
- Größe 2 nach Verkehrszeichenkatalog
- keine offensichtlich mangelhafte Erkennbarkeit
- voll reflektierend (außer Z 283 und 286), Folien der Rückstrahlklasse RA 2 gemäß DIN 67520, Teil 2

Die vorhandene, stationäre Beschilderung ist auf die Umleitungsbeschilderung abzustimmen:

- gesperrte Ziele auf den Wegweisern und
- best. Verkehrszeichen (z. B. Z 274 - zulässige Höchstgeschwindigkeit) die im Widerspruch zur angeordneten Umleitungsbeschilderung stehen sind blickdicht abzudecken.

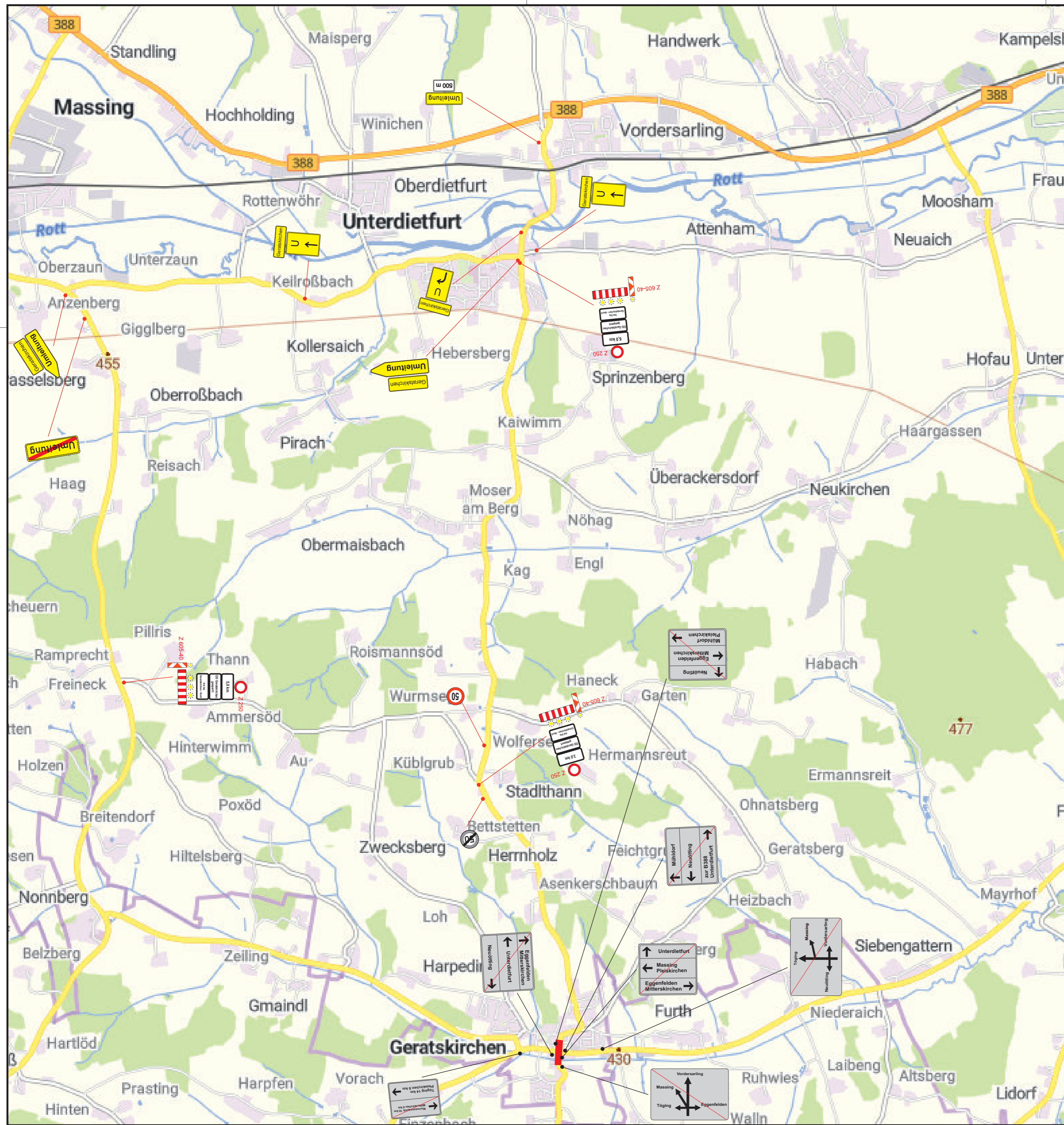
Wegweiser dürfen zur Vermeidung von Folienschäden nur berührungsfrei abgedeckt werden.

Die betroffenen Kommunen werden gebeten, die ortsansässigen Firmen über die Sperrung zu informieren.

Legende:

- best. Beschilderung/ausgekreuzt
- Baustellenbeschilderung
- Baustellenbereich
- Umleitungsstrecke
- Absperrung während den Vorarbeiten.
- Absperrung während Fräs- und Asphaltierungsarbeiten.
- VZ 112 - Unebene Fahrbahn während den Fräsarbeiten in regelmäßigen Abständen beidseitig aufstellen.
- während der gesamten Bauzeit alle 500 m in beide Fahrrichtungen aufstellen.

Landkreis Rottal - Inn Kreisstrasse PAN 31_Geratskirchen Abschnitt 100 / Station 0,000 - Abschnitt 100 / Station 0,152 Abschnitt 120 / Station 0,000 - Abschnitt 120 / Station 0,285 Abschnitt 140 / Station 0,000 - Abschnitt 140 / Station 0,358		Blatt 2	
		Datum	Zeichen
Ausschreibungsunterlage Deckenbau 2026 OD Geratskirchen		bearbeitet	
		gezeichnet	
		geprüft	
		geändert	
Aufgestellt: Landratsamt Rottal-Inn Tiefbau Nöbauer		2. Bauabschnitt	



Alle Verkehrsschilder müssen gem. ZTV-SA 97 Nr. 5.1 folgende Anforderungen erfüllen:

- Tragen eines RAL-Gütezeichens, Gestaltung entsprechend dem Verkehrszeichenkatalog
- Größe 2 nach Verkehrszeichenkatalog
- keine offensichtlich mangelhafte Erkennbarkeit
- voll reflektierend (außer Z 283 und 286), Folien der Rückstrahlklasse RA 2 gemäß DIN 67520, Teil 2

Die vorhandene, stationäre Beschilderung ist auf die Umleitungsbeschilderung abzustimmen:

- gesperrte Ziele auf den Wegweisern und
- best. Verkehrszeichen (z. B. Z 274 - zulässige Höchstgeschwindigkeit) die im Widerspruch zur angeordneten Umleitungsbeschilderung stehen sind blickdicht abzudecken.

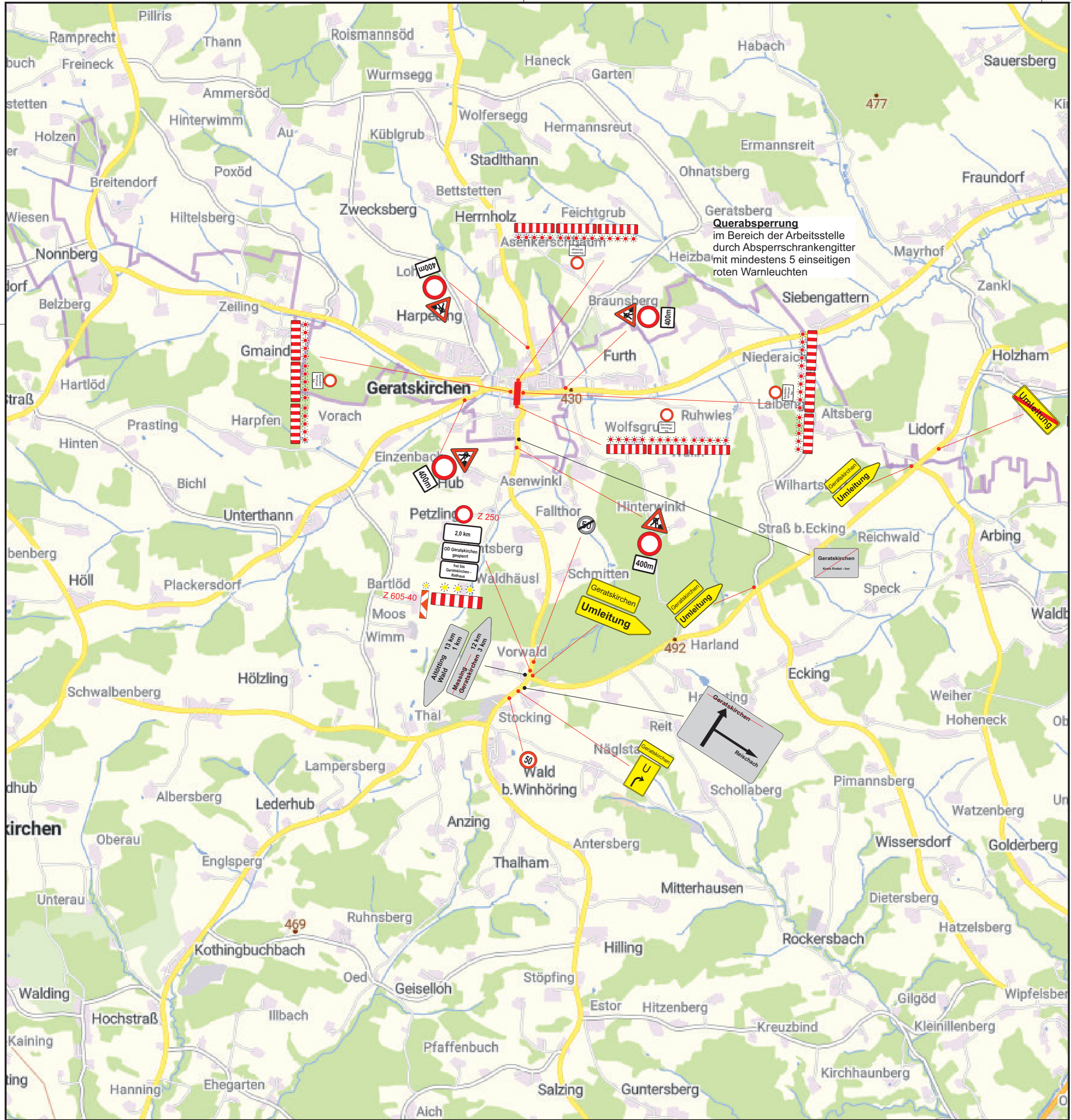
Wegweiser dürfen zur Vermeidung von Folienschäden nur berührungsfrei abgedeckt werden.

Die betroffenen Kommunen werden gebeten, die ortsansässigen Firmen über die Sperrung zu informieren.

Legende:

- best. Beschilderung/ausgekreuzt
- Baustellenbeschilderung
- Baustellenbereich
- Umleitungsstrecke
- Absperrung während den Vorarbeiten.
- Absperrung während Fräs- und Asphaltierungsarbeiten.
- VZ 112 - Unebene Fahrbahn während den Fräsarbeiten in regelmäßigen Abständen beidseitig aufstellen.
- während der gesamten Bauzeit alle 500 m in beide Fahrrichtungen aufstellen.

Landkreis Rottal - Inn Kreisstrasse PAN 31_Geratskirchen Abschnitt 100 / Station 0,000 - Abschnitt 100 / Station 0,152 Abschnitt 120 / Station 0,000 - Abschnitt 120 / Station 0,285 Abschnitt 140 / Station 0,000 - Abschnitt 140 / Station 0,358		Blatt 3	
Ausschreibungsunterlage Deckenbau 2026 OD Geratskirchen		bearbeitet	Datum
		gezeichnet	Zeichen
		geprüft	
		geändert	
Aufgestellt: Landratsamt Rottal-Inn Tiefbau Nöbauer		3. Bauabschnitt	



Alle Verkehrsschilder müssen gem. ZTV-SA 97 Nr. 5.1 folgende Anforderungen erfüllen:

- Tragen eines RAL-Gütezeichens, Gestaltung entsprechend dem Verkehrszeichenkatalog
- Größe 2 nach Verkehrszeichenkatalog
- keine offensichtlich mangelhafte Erkennbarkeit
- voll reflektierend (außer Z 283 und 286), Folien der Rückstrahlklasse RA 2 gemäß DIN 67520, Teil 2

Die vorhandene, stationäre Beschilderung ist auf die Umleitungsbeschilderung abzustimmen:

- gesperrte Ziele auf den Wegweisern und
- best. Verkehrszeichen (z. B. Z 274 - zulässige Höchstgeschwindigkeit) die im Widerspruch zur angeordneten Umleitungsbeschilderung stehen sind blickdicht abzudecken.

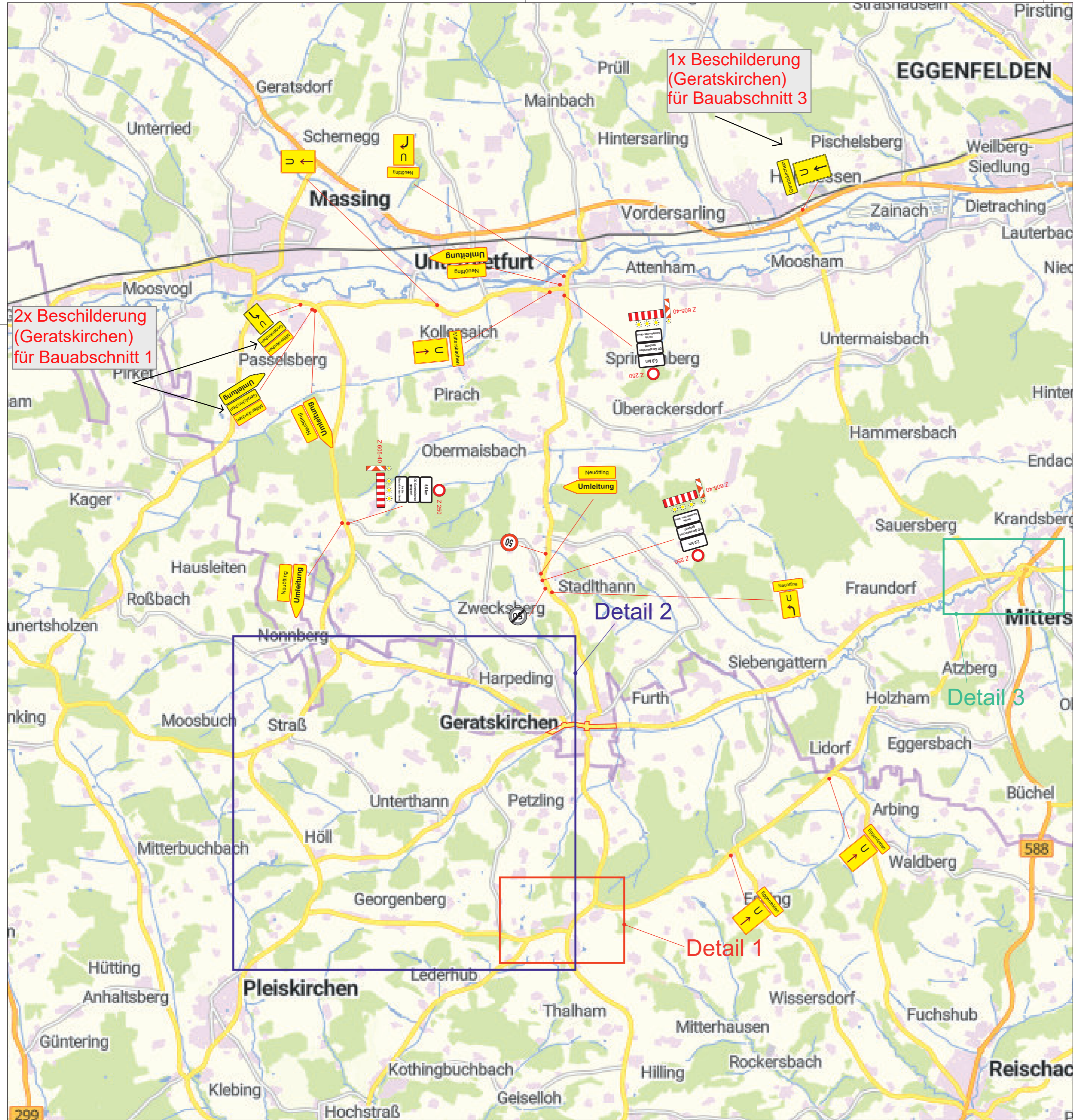
Wegweiser dürfen zur Vermeidung von Folienschäden nur berührungsfrei abgedeckt werden.

Die betroffenen Kommunen werden gebeten, die ortsansässigen Firmen über die Sperrung zu informieren.

Legende:

- best. Beschilderung/ausgekreuzt
- Baustellenbereich
- Baustellenbeschilderung
- Umleitungsstrecke
- Absperrung während den Vorarbeiten.
- Absperrung während Fräs- und Asphaltierungsarbeiten.
- VZ 112 - Unebene Fahrbahn während den Fräsarbeiten in regelmäßigen Abständen beidseitig aufstellen.
- während der gesamten Bauzeit alle 500 m in beide Fahrtrichtungen aufstellen.

Landkreis Rottal - Inn Kreisstrasse PAN 31_Geratskirchen Abschnitt 100 / Station 0,000 - Abschnitt 100 / Station 0,152 Abschnitt 120 / Station 0,000 - Abschnitt 120 / Station 0,285 Abschnitt 140 / Station 0,000 - Abschnitt 140 / Station 0,358		Blatt 4	
		Datum	Zeichen
Ausschreibungsunterlage Deckenbau 2026 OD Geratskirchen		bearbeitet	
		gezeichnet	
		geprüft	
		geändert	
Aufgestellt: Landratsamt Rottal-Inn Tiefbau		<h1 style="color: red;">3. Bauabschnitt</h1>	
Nöbauer			



1x Beschilderung (Geratskirchen) für Bauabschnitt 3

2x Beschilderung (Geratskirchen) für Bauabschnitt 1

Alle Verkehrsschilder müssen gem. ZTV-SA 97 Nr. 5.1 folgende Anforderungen erfüllen:

- Tragen eines RAL-Gütezeichens, Gestaltung entsprechend dem Verkehrszeichenkatalog
- Größe 2 nach Verkehrszeichenkatalog
- keine offensichtlich mangelhafte Erkennbarkeit
- voll reflektierend (außer Z 283 und 286), Folien der Rückstrahlklasse RA 2 gemäß DIN 67520, Teil 2

Die vorhandene, stationäre Beschilderung ist auf die Umleitungsbeschilderung abzustimmen:

- gesperrte Ziele auf den Wegweisern und
- best. Verkehrszeichen (z. B. Z 274 - zulässige Höchstgeschwindigkeit) die im Widerspruch zur angeordneten Umleitungsbeschilderung stehen sind blickdicht abzudecken.

Wegweiser dürfen zur Vermeidung von Folienschäden nur berührungsfrei abgedeckt werden.

Die betroffenen Kommunen werden gebeten, die ortsansässigen Firmen über die Sperrung zu informieren.

Legende:

- best. Beschilderung/ausgekreuzt
- Baustellenbereich
- Baustellenbeschilderung
- Umleitungsstrecke

Landkreis Rottal - Inn Kreisstrasse PAN 31 Abschnitt 100 / Station 0,000 - Abschnitt 100 / Station 0,152 Abschnitt 120 / Station 0,000 - Abschnitt 120 / Station 0,285 Abschnitt 140 / Station 0,000 - Abschnitt 140 / Station 0,358		Blatt 5	
Ausschreibungsunterlage Deckenbau 2026 OD Geratskirchen	bearbeitet	Jan. 2026	Kraus
	gezeichnet	Jan. 2026	Kraus
	geprüft	Jan. 2026	
	geändert		
Umleitungslageplan			
Aufgestellt: Pfarrkirchen, 15.01.2026 Landkreis Rottal-Inn Tiefbau		Rest der Beschilderung bleibt während der gesamten Bauphase bestehen	
Nöbauer			



Alle Verkehrsschilder müssen gem. ZTV-SA 97 Nr. 5.1 folgende Anforderungen erfüllen:

- Tragen eines RAL-Gütezeichens, Gestaltung entsprechend dem Verkehrszeichenkatalog
- Größe 2 nach Verkehrszeichenkatalog
- keine offensichtlich mangelhafte Erkennbarkeit
- voll reflektierend (außer Z 283 und 286), Folien der Rückstrahlklasse RA 2 gemäß DIN 67520, Teil 2

Die vorhandene, stationäre Beschilderung ist auf die Umleitungsbeschilderung abzustimmen:

- gesperrte Ziele auf den Wegweisern und
- best. Verkehrszeichen (z. B. Z 274 - zulässige Höchstgeschwindigkeit) die im Widerspruch zur angeordneten Umleitungsbeschilderung stehen sind blickdicht abzudecken.

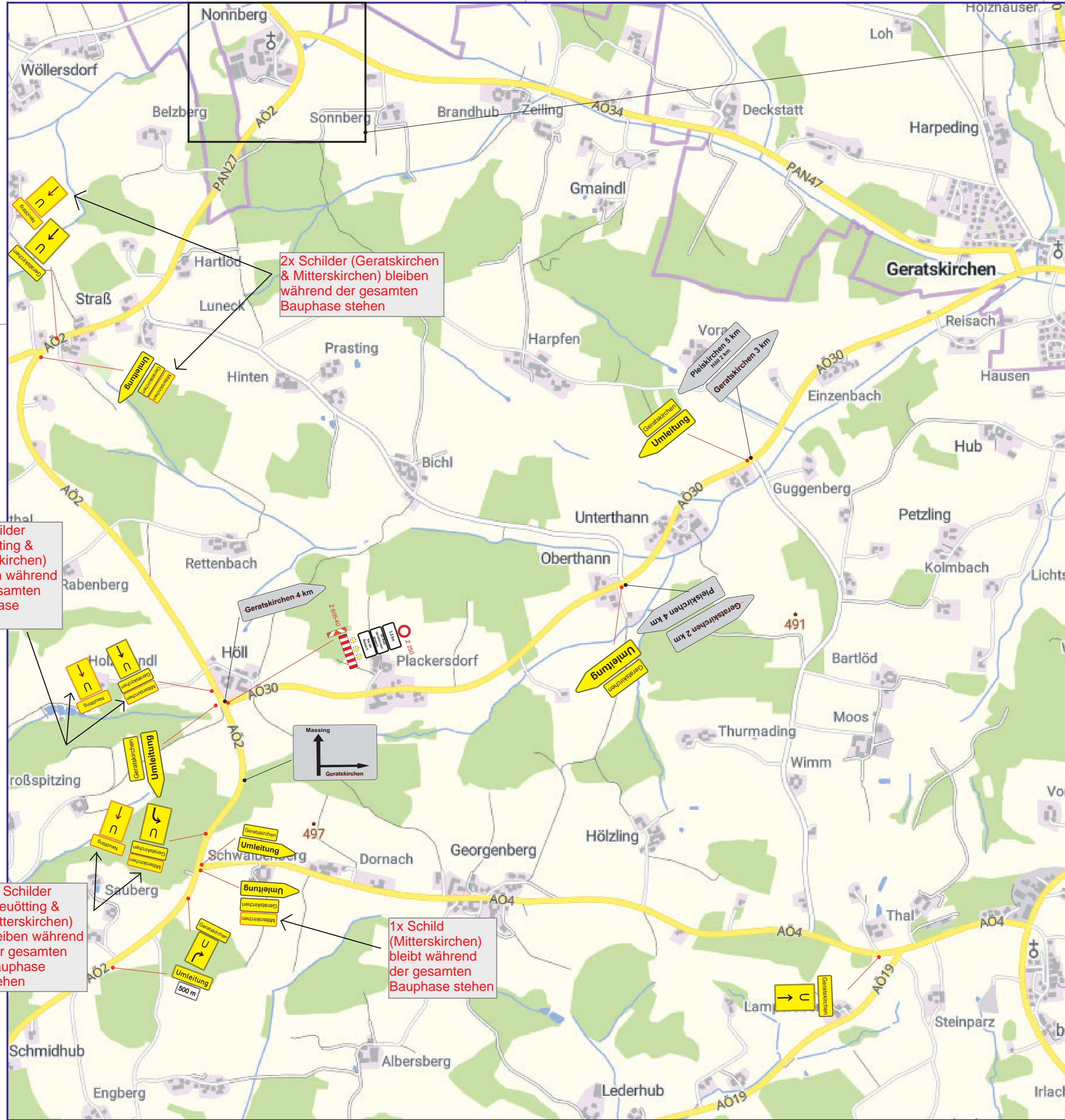
Wegweiser dürfen zur Vermeidung von Folienschäden nur berührungsfrei abgedeckt werden.

Die betroffenen Kommunen werden gebeten, die ortsansässigen Firmen über die Sperrung zu informieren.

Legende:

- best. Beschilderung/ausgekreuzt
- Baustellenbereich
- Baustellenbeschilderung
- Umleitungsstrecke

Landkreis Rottal - Inn Kreisstrasse PAN 31 Abschnitt 100 / Station 0,000 - Abschnitt 100 / Station 0,152 Abschnitt 120 / Station 0,000 - Abschnitt 120 / Station 0,285 Abschnitt 140 / Station 0,000 - Abschnitt 140 / Station 0,358		Blatt 6	
		Datum	Zeichen
Ausschreibungsunterlage Deckenbau 2026 OD Geratskirchen	bearbeitet	Jan. 2026	Kraus
	gezeichnet	Jan. 2026	Kraus
	geprüft	Jan. 2026	
geändert			
Umleitungslageplan			
Aufgestellt: Pfarrkirchen, 15.01.2026 Landkreis Rottal-Inn Tiefbau		Beschilderung bleibt während der gesamten Bauphase bestehen	
Nöbauer			



2x Schilder (Geratskirchen & Mitterskirchen) bleiben während der gesamten Bauphase stehen

2x Schilder (Neuötting & Mitterskirchen) bleiben während der gesamten Bauphase stehen

2x Schilder (Neuötting & Mitterskirchen) bleiben während der gesamten Bauphase stehen

1x Schild (Mitterskirchen) bleibt während der gesamten Bauphase stehen



Beschilderung für Bauabschnitt 1

Alle Verkehrsschilder müssen gem. ZTV-SA 97 Nr. 5.1 folgende Anforderungen erfüllen:
 - Tragen eines RAL-Gütezeichens, Gestaltung entsprechend dem Verkehrszeichenkatalog
 - Größe 2 nach Verkehrszeichenkatalog
 - keine offensichtlich mangelhafte Erkennbarkeit
 - voll reflektierend (außer Z 283 und 286), Folien der Rückstrahlklasse RA 2 gemäß DIN 67520, Teil 2

Die vorhandene, stationäre Beschilderung ist auf die Umleitungsbeschilderung abzustimmen:
 - gesperrte Ziele auf den Wegweisern und
 - best. Verkehrszeichen (z. B. Z 274 - zulässige Höchstgeschwindigkeit) die im Widerspruch zur angeordneten Umleitungsbeschilderung stehen sind blickdicht abzudecken.
 Wegweiser dürfen zur Vermeidung von Folienschäden nur berührungsfrei abgedeckt werden.

Die betroffenen Kommunen werden gebeten, die ortsansässigen Firmen über die Sperrung zu informieren.

Legende:

- best. Beschilderung/ausgekreuzt
- Baustellenbeschilderung
- Baustellenbereich
- Umleitungsstrecke

Landkreis Rottal - Inn Kreisstrasse PAN 31 Abschnitt 100 / Station 0,000 - Abschnitt 100 / Station 0,152 Abschnitt 120 / Station 0,000 - Abschnitt 120 / Station 0,285 Abschnitt 140 / Station 0,000 - Abschnitt 140 / Station 0,358		Blatt 7	
		Datum	Zeichen
Ausschreibungsunterlage Deckenbau 2026 OD Geratskirchen	bearbeitet	Jan. 2026	Kraus
	gezeichnet	Jan. 2026	Kraus
	geprüft	Jan. 2026	
	geändert		
Umleitungslageplan			
Aufgestellt: Pfarrkirchen, 15.01.2026 Landkreis Rottal-Inn Tiefbau		Rest der Beschilderung bleibt für Bauabschnitt 1 bestehen	
Nöbauer			



Alle Verkehrsschilder müssen gem. ZTV-SA 97 Nr. 5.1 folgende Anforderungen erfüllen:

- Tragen eines RAL-Gütezeichens, Gestaltung entsprechend dem Verkehrszeichenkatalog
- Größe 2 nach Verkehrszeichenkatalog
- keine offensichtlich mangelhafte Erkennbarkeit
- voll reflektierend (außer Z 283 und 286), Folien der Rückstrahlklasse RA 2 gemäß DIN 67520, Teil 2





Die vorhandene, stationäre Beschilderung ist auf die Umleitungsbeschilderung abzustimmen:

- gesperrte Ziele auf den Wegweisern und
- best. Verkehrszeichen (z. B. Z 274 - zulässige Höchstgeschwindigkeit) die im Widerspruch zur angeordneten Umleitungsbeschilderung stehen sind blickdicht abzudecken.

Wegweiser dürfen zur Vermeidung von Folienschäden nur berührungsfrei abgedeckt werden.

Die betroffenen Kommunen werden gebeten, die ortsansässigen Firmen über die Sperrung zu informieren.

Legende:

-  best. Beschilderung/ausgekreuzt
-  Baustellenbereich
-  Baustellenbeschilderung
-  Umleitungsstrecke

Landkreis Rottal - Inn Kreisstrasse PAN 31 Abschnitt 100 / Station 0,000 - Abschnitt 100 / Station 0,152 Abschnitt 120 / Station 0,000 - Abschnitt 120 / Station 0,285 Abschnitt 140 / Station 0,000 - Abschnitt 140 / Station 0,358		Blatt 8	
		Datum	Zeichen
Ausschreibungsunterlage Deckenbau 2026 OD Geratskirchen	bearbeitet	Jan. 2026	Kraus
	gezeichnet	Jan. 2026	Kraus
	geprüft	Jan. 2026	
Umleitungslageplan		geändert	
Aufgestellt: Pfarrkirchen, 15.01.2026 Landkreis Rottal-Inn Tiefbau		<h1 style="color: red;">Bauabschnitt 3</h1>	
Nöbauer			



Querabspernung
 im Bereich der Arbeitsstelle
 durch Absperrschrankengitter
 mit mindestens 5 einseitigen
 roten Warnleuchten

Alle Verkehrsschilder müssen gem. ZTV-SA 97 Nr. 5.1 folgende Anforderungen erfüllen:
 - Tragen eines RAL-Gütezeichens, Gestaltung entsprechend dem Verkehrszeichenkatalog
 - Größe 2 nach Verkehrszeichenkatalog
 - keine offensichtlich mangelhafte Erkennbarkeit
 - voll reflektierend (außer Z 283 und 286), Folien der Rückstrahlklasse RA 2 gemäß DIN 67520, Teil 2

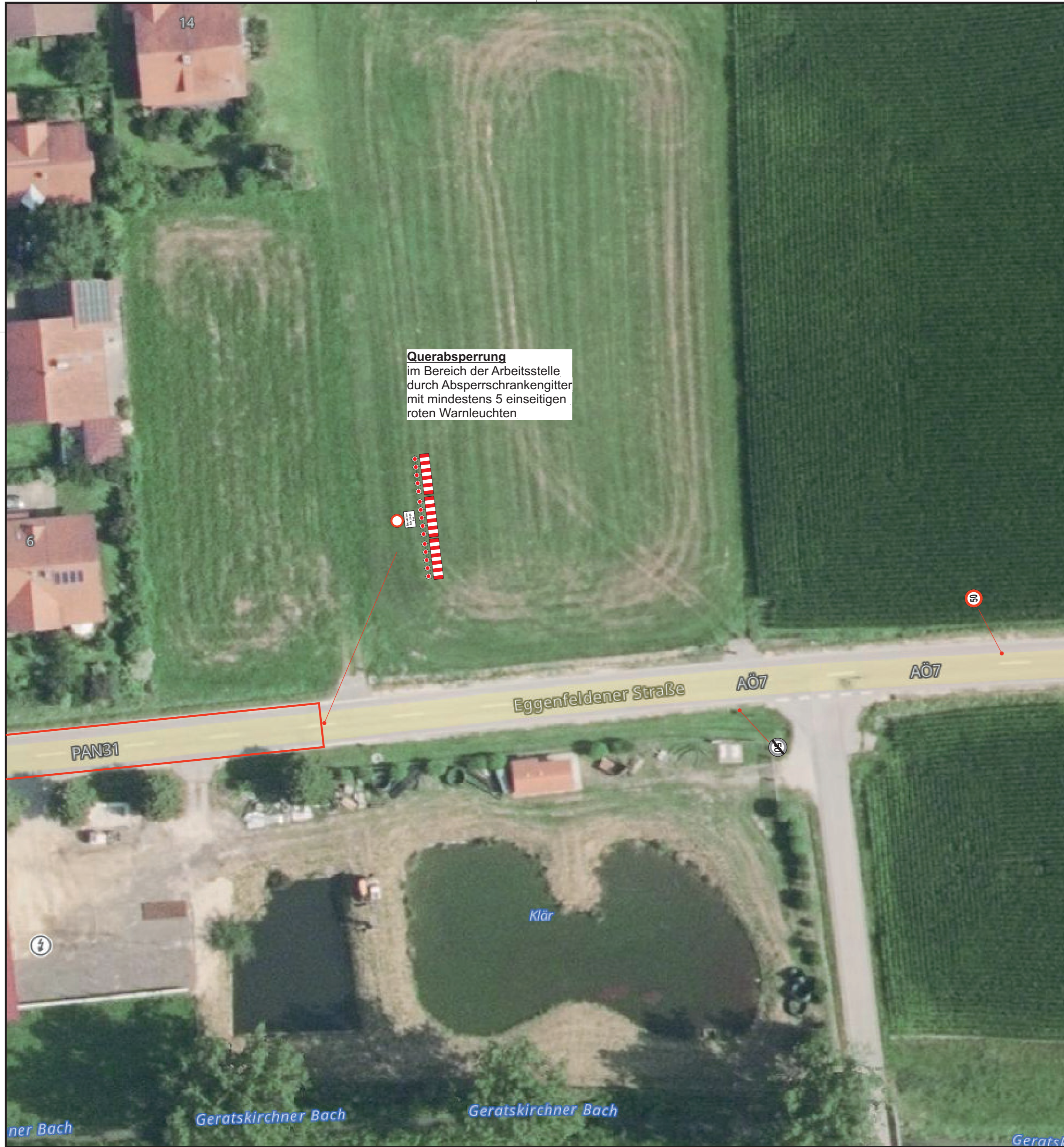
Die vorhandene, stationäre Beschilderung ist auf die Umleitungsbeschilderung abzustimmen:
 - gesperrte Ziele auf den Wegweisern und
 - best. Verkehrszeichen (z. B. Z 274 - zulässige Höchstgeschwindigkeit)
 die im Widerspruch zur angeordneten Umleitungsbeschilderung stehen sind blickdicht abzudecken.
 Wegweiser dürfen zur Vermeidung von Folienschäden nur berührungsfrei abgedeckt werden.

Die betroffenen Kommunen werden gebeten, die ortsansässigen Firmen über die Sperrung zu informieren.

Legende:

- best. Beschilderung/ausgekreuzt
- Baustellenbereich
- Baustellenbeschilderung
- Umleitungsstrecke

Landkreis Rottal - Inn Kreisstrasse PAN 31 Abschnitt 100 / Station 0,000 - Abschnitt 100 / Station 0,152 Abschnitt 120 / Station 0,000 - Abschnitt 120 / Station 0,285 Abschnitt 140 / Station 0,000 - Abschnitt 140 / Station 0,358		Blatt 9	
		Datum	Zeichen
Ausschreibungsunterlage Deckenbau 2026 OD Geratskirchen		bearbeitet	Jan. 2026 Kraus
		gezeichnet	Jan. 2026 Kraus
		geprüft	Jan. 2026
		geändert	
Umleitungslageplan			
Aufgestellt: Pfarrkirchen, 15.01.2026 Landkreis Rottal-Inn Tiefbau Nöbauer		Bei Bauabschnitt 1 & Fräsen/Asphaltieren	



Querabspernung
 im Bereich der Arbeitsstelle
 durch Absperrschrankengitter
 mit mindestens 5 einseitigen
 roten Warnleuchten

- Alle Verkehrsschilder müssen gem. ZTV-SA 97 Nr. 5.1 folgende Anforderungen erfüllen:
- Tragen eines RAL-Gütezeichens, Gestaltung entsprechend dem Verkehrszeichenkatalog
 - Größe 2 nach Verkehrszeichenkatalog
 - keine offensichtlich mangelhafte Erkennbarkeit
 - voll reflektierend (außer Z 283 und 286), Folien der Rückstrahlklasse RA 2 gemäß DIN 67520, Teil 2

Die vorhandene, stationäre Beschilderung ist auf die Umleitungsbeschilderung abzustimmen:

- gesperrte Ziele auf den Wegweisern und
- best. Verkehrszeichen (z. B. Z 274 - zulässige Höchstgeschwindigkeit) die im Widerspruch zur angeordneten Umleitungsbeschilderung stehen sind blickdicht abzudecken.

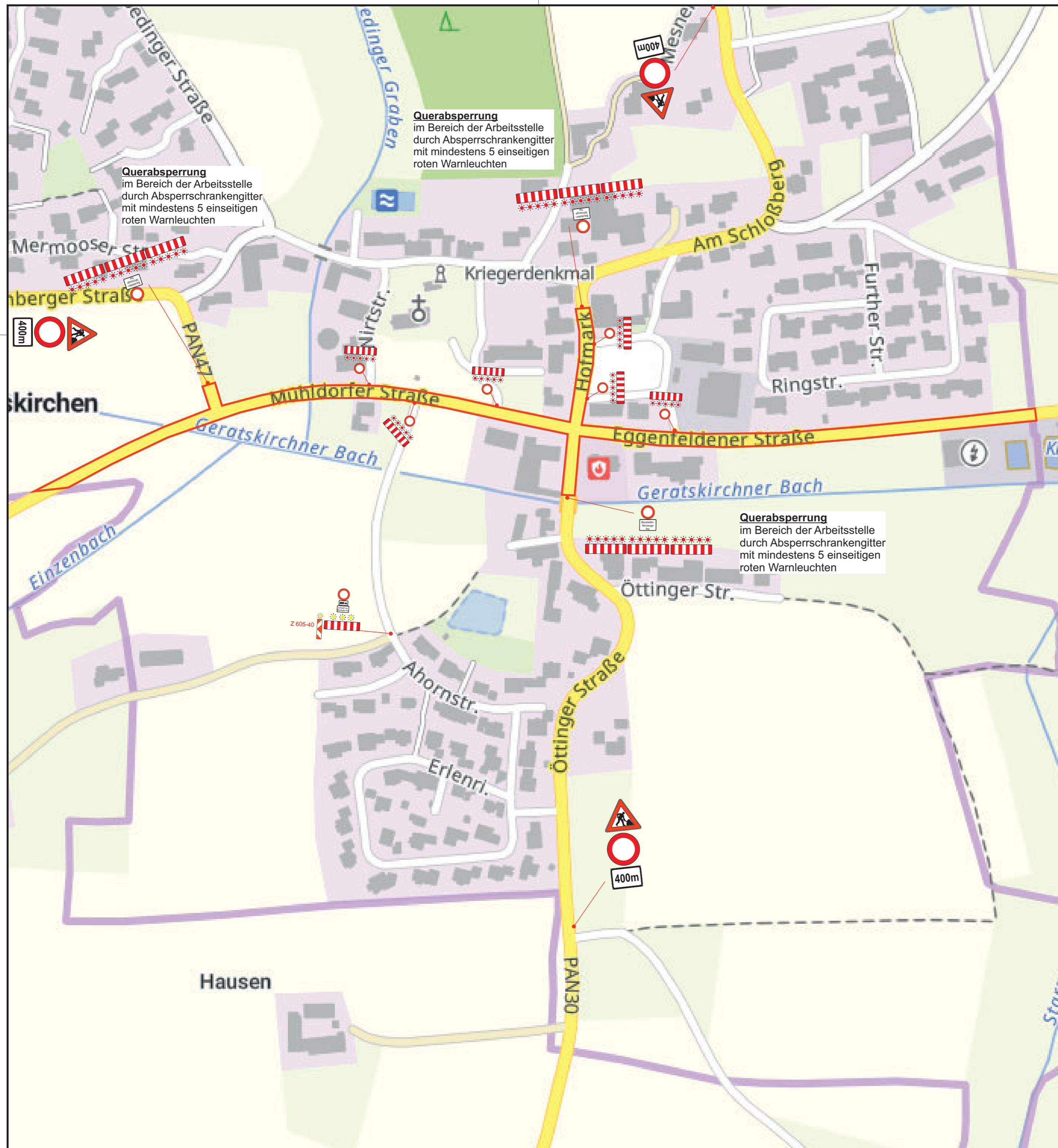
Wegweiser dürfen zur Vermeidung von Folienschäden nur berührungsfrei abgedeckt werden.

Die betroffenen Kommunen werden gebeten, die ortsansässigen Firmen über die Sperrung zu informieren.

Legende:

- best. Beschilderung/ausgekreuzt
- Baustellenbereich
- Baustellenbeschilderung
- Umleitungsstrecke

Landkreis Rottal - Inn Kreisstrasse PAN 31 Abschnitt 100 / Station 0,000 - Abschnitt 100 / Station 0,152 Abschnitt 120 / Station 0,000 - Abschnitt 120 / Station 0,285 Abschnitt 140 / Station 0,000 - Abschnitt 140 / Station 0,358		Blatt 10	
		Datum	Zeichen
Ausschreibungsunterlage Deckenbau 2026 OD Geratskirchen	bearbeitet	Jan. 2026	Kraus
	gezeichnet	Jan. 2026	Kraus
	geprüft	Jan. 2026	
	geändert		
Umleitungslageplan			
Aufgestellt: Pfarrkirchen, 15.01.2026 Landkreis Rottal-Inn Tiefbau		Bei Bauabschnitt 3 & Fräsen/Asphaltieren	
Nöbauer			



Querabspernung
im Bereich der Arbeitsstelle
durch Absperrschrankengitter
mit mindestens 5 einseitigen
roten Warnleuchten

Querabspernung
im Bereich der Arbeitsstelle
durch Absperrschrankengitter
mit mindestens 5 einseitigen
roten Warnleuchten

Querabspernung
im Bereich der Arbeitsstelle
durch Absperrschrankengitter
mit mindestens 5 einseitigen
roten Warnleuchten

Alle Verkehrsschilder müssen gem. ZTV-SA 97 Nr. 5.1 folgende Anforderungen erfüllen:
 - Tragen eines RAL-Gütezeichens, Gestaltung entsprechend dem Verkehrszeichenkatalog
 - Größe 2 nach Verkehrszeichenkatalog
 - keine offensichtlich mangelhafte Erkennbarkeit
 - voll reflektierend (außer Z 283 und 286), Folien der Rückstrahlklasse RA 2 gemäß DIN 67520, Teil 2

Die vorhandene, stationäre Beschilderung ist auf die Umleitungsbeschilderung abzustimmen:
 - gesperrte Ziele auf den Wegweisern und
 - best. Verkehrszeichen (z. B. Z 274 - zulässige Höchstgeschwindigkeit) die im Widerspruch zur angeordneten Umleitungsbeschilderung stehen sind blickdicht abzudecken.
 Wegweiser dürfen zur Vermeidung von Folienschäden nur berührungsfrei abgedeckt werden.

Die betroffenen Kommunen werden gebeten, die ortsansässigen Firmen über die Sperrung zu informieren.

Legende:

- best. Beschilderung/ausgekreuzt
- Baustellenbeschilderung
- Absperrung während den Vorarbeiten.
- Absperrung während Fräs- und Asphaltierungsarbeiten.
- VZ 112 - Unebene Fahrbahn während den Fräsarbeiten in regelmäßigen Abständen beidseitig aufstellen.
- während der gesamten Bauzeit alle 500 m in beide Fahrrichtungen aufstellen.
- Baustellenbereich
- Umleitungsstrecke

Landkreis Rottal - Inn Kreisstrasse PAN 31_Geratskirchen Abschnitt 100 / Station 0,000 - Abschnitt 100 / Station 0,152 Abschnitt 120 / Station 0,000 - Abschnitt 120 / Station 0,285 Abschnitt 140 / Station 0,000 - Abschnitt 140 / Station 0,358		Blatt 11	
		Datum	Zeichen
Ausschreibungsunterlage Deckenbau 2026 OD Geratskirchen	bearbeitet		
	gezeichnet		
	geprüft		
	geändert		
Aufgestellt: Landratsamt Rottal-Inn Tiefbau			
Nöbauer			

**Zusätzliche Schilder über Vorwegweisern und Wegweisern über Zeichen 455.1
(hier dargestellt in Größe 2)**



Wegweiser gemäß Zeichen 454 und 421 (hier dargestellt in Größe 2)



Ende einer Umleitung gemäß Zeichen 455.2 (hier dargestellt in Größe 2)



- Alle Verkehrsschilder müssen gem. ZTV-SA 97 Nr. 5.1 folgende Anforderungen erfüllen:
- Tragen eines RAL-Gütezeichens, Gestaltung entsprechend dem Verkehrszeichenkatalog
 - Größe 2 nach Verkehrszeichenkatalog
 - keine offensichtlich mangelhafte Erkennbarkeit
 - voll reflektierend (außer Z 283 und 286), mind. Folien der Bauart Typ 1 gemäß DIN 67520, Teil 2

Aufstellvorrichtungen müssen den "Technischen Lieferbedingungen für Aufstellvorrichtungen für Schilder und Verkehrseinrichtungen an Arbeitsstellen (TL-Aufstellvorrichtungen)" entsprechen.

Die Abmessungen der Zusatzschilder für die Nennung der Zielangaben (z. B. Hebertsfelden) dürfen variabel gestaltet werden, die zu verwendenden Schriftgröße beträgt:

- mind. 105 mm

Als Schriftart auf den Zusatzschildern ist die „Serifenlose Linear-Antiqua; Verkehrsschrift nach DIN 1451, Teil 2“ zu verwenden.

Als Schrift ist Mittelschrift zu verwenden. In besonderen Fällen kann Engschrift verwendet werden.

Landkreis Rottal - Inn Kreisstrasse PAN 31_OD Geratskirchen Abschnitt 100 / Station 0,000 - Abschnitt 100 / Station 0,152 Abschnitt 120 / Station 0,000 - Abschnitt 120 / Station 0,285 Abschnitt 140 / Station 0,000 - Abschnitt 140 / Station 0,358		Blatt 12	
		Datum	Zeichen
Ausführungsunterlage Deckenbau	bearbeitet	Jan 2026	Kraus
	gezeichnet	Jan 2026	Kraus
	geprüft		
	geändert		
Detail Beschilderung			
Aufgestellt: Pfarrkirchen, 15.01.2026 Landkreis Rottal-Inn Tiefbau Nöbauer			